

Mousse estándar piña

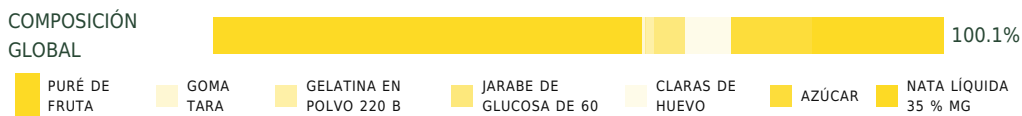
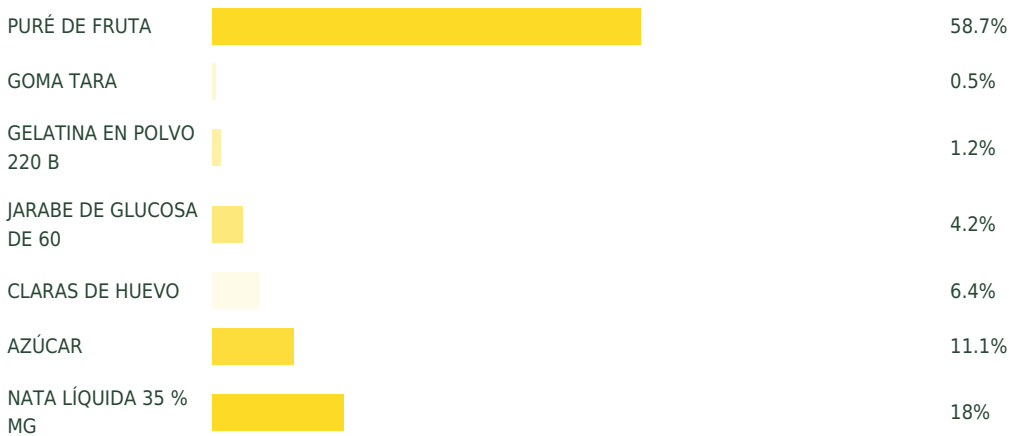
Descripción

Esta mousse retoma los métodos tradicionales para obtener una mousse de fruta, encontramos una base de puré de fruta así como dos masas montadas que son la nata batida y el merengue italiano, todo gelificado por gelatina.

Universo de aplicaciones sugeridas

- Postre al plato
- Pastel, tartas e individuales
- Vasitos

Composición Global



Etapas 1

Nata batida

Composición	184 g	100%
Nata líquida 35 % MG	184 g	100%

Tasa de incorporación de aire 250%

Procedimiento

Montar la nata a 4 °C a velocidad media, hasta obtener una textura espumosa.

Mousse estándar piña



Ingredientes

Puré de Piña, Nata líquida 35 % MG, Azúcar, Claras de huevo, Gelatina en polvo 220 B, Jarabe de glucosa DE 60, Goma tara



Etapa 2

Merengue italiano estándar

Composición	184 g	100%
Azúcar	98.5 g	53.5%
Agua	25.8 g	14%
Claros de huevo d'œufs	59.9 g	32.5%

Tasa de incorporación de aire 380%

Procedimiento

En una cacerola, mezclar el agua y al azúcar, cocer a 118 °C, después verter sobre las claras de huevo espumosas. Montar con una batidora, a velocidad media hasta que se enfríe (unos 30 °C).

Etapa 3

Mousse estándar

Composición	1000 g	100%
Gelatina en polvo 220 B	12 g	1.2%
Puré de piña	188 g	18.8%
Puré de piña	378 g	37.8%
Merengue italiano estándar	184 g	18.4%
Nata batida	184 g	18.4%
Goma Tara	5 g	0.5%
Jarabe de glucosa DE 60	50 g	5%

Tasa de incorporación de aire 175%

Procedimiento

Verter en lluvia la gelatina sobre la pequeña cantidad puré de fruta a 4 °C, después esperar de 15 a 20 minutos para que la gelatina se hidrate.

Calentar esta mezcla entre 50 y 60 °C para fundir bien la gelatina, después verter sobre la segunda parte del puré a 4 °C y batir para homogeneizar bien.

Mezclar aproximadamente un tercio del puré de fruta con el merengue italiano, comenzar la mezcla con las varillas para unir las texturas.

Añadir el resto del puré de fruta, mezclar entonces con la lengua pastelera, después terminar incorporando la nata montada con cuidado, para conservar al máximo el montado.

Verter enseguida.



PURÉ DE FRUTA UTILIZADO

Piña Extra Sweet

TEMPERATURA DE DEGUSTACIÓN

Fresco

TIPO DE CONSUMO

Para comer aquí ,
Para llevar

PUNTOS FUERTES

Procedimiento y receta habituales